



**SoulTech**

Engenharia e Serviços



## Sobre a Soultech

Sua sede, estrategicamente localizada em Itaboraí-RJ, permite a capacidade de atendimento a seus clientes de forma ágil e eficaz, garantindo a máxima excelência operacional.

## Soultech Engenharia e Serviços

A Soultech foi fundada em março de 2022, reunindo profissionais reconhecidos por sua vasta experiência em soluções de reparos emergenciais através das técnicas de wire wrap, valve packing e, para reparos normatizados, dispositivos mecânicos, que assumiram o desafio de proporcionar um atendimento com o menor tempo de resposta e maior qualidade, respondendo tecnicamente com consistência os desafios apresentados por seus clientes.

Visando oferecer atendimento 360°, em novembro de 2022, a Soultech Engenharia e Serviços consolidou parceria com a HITA Comércio e Serviços, líder no mercado de reparos compósitos e de serviços com polímeros de alta performance. Desta maneira, nossos consultores técnicos poderão oferecer a solução mais adequada para cada necessidade de sua planta, tendo resposta para maioria das demandas, podendo ser soluções normatizadas ou, quando não for possível, soluções com sólida base de engenharia.

## Indústrias Aplicáveis

Refino de Petróleo, Petroquímica, Química, Geração de Energia (incluindo Usinas Nucleares), Transporte de Dutos (Terrestres e Marítimos), Farmacêutica, Serviços Públicos, Plataformas Offshore, Terminais, Mineração, Plantas de Celulose, Processamento de Alimentos e muito mais.

## Principais Soluções

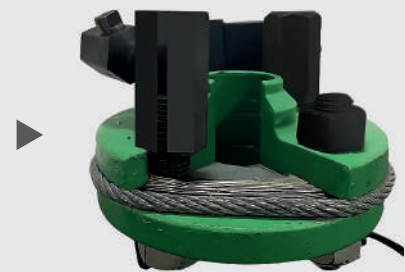
### DISPOSITIVOS MECÂNICOS

Projetados sob medida e, atendendo os procedimentos da ASME PCC-2 E ASME SEÇÃO VIII DIV 1, atuam na contenção de vazamentos e reforço estrutural em tubulações e seus componentes, através de sua instalação e posterior injeção de selante. Temperatura até 500°C e pressão do vácuo até 350kg/cm<sup>2</sup>.



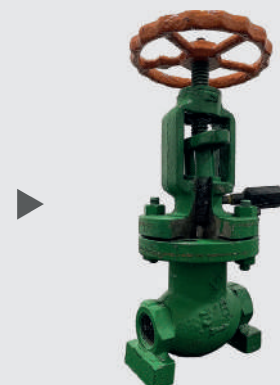
### WIRE WRAP

Método com arame especial e injeção de selante aplicado em juntas de flanges de castelo de válvulas, de equipamentos em geral, emendas de tubos e flange cego. Tecnologia para recuperar a junta de flanges com problemas de vazamentos. Temperatura até 350°C e pressão do vácuo até 42kgf/cm<sup>2</sup>. Afastamento entre flanges (GAP) de até 8,5mm.



### VALVE PACKING

Técnica de reparo aplicável em caixas de gaxeta de válvulas e sistemas de vedação. Possibilidade acesso ao furo do estojo, caixa de vedação da válvula ou assento da válvula. Características Operacionais: Temperaturas até 500°C e pressão até 160kgf/cm<sup>2</sup>.

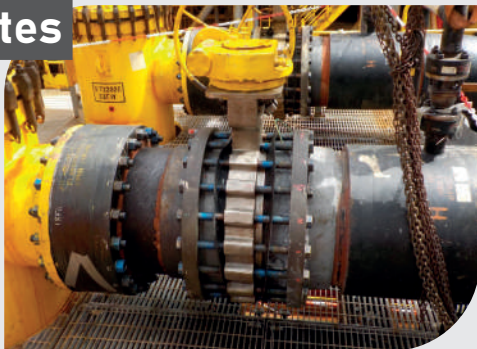


## ATENDIMENTO E DISPONIBILIDADE 24/7

Conhecemos exatamente as demandas específicas de nossos clientes e por isso, fornecemos as soluções e serviços certos para atendê-los.

Nosso suporte vai além do horário comercial e os fusos horários. Portanto, estamos disponíveis 24 horas por dia e 7 dias por semana.

**Antes**



Válvula de 24" com vazamento de água salgada.

**Depois**



Válvula de 24" após conclusão do serviço de contenção de vazamento, através da instalação do dispositivo mecânico e injeção de selante.



### Equipe Altamente Qualificada

A Soutech Engenharia agrega em seus processos, profissionais altamente experientes e qualificados para elaboração de seus projetos, delineamentos e execução de seus serviços.

Nosso corpo de engenheiros e técnicos líderes são especializados, com no mínimo 10 anos de experiência no segmento de reparos emergenciais mecânicos.



Reparo de vazamento de óleo cru em linha 20"  
(Pressão: 15,5 barg / Temperatura: 37 °C)



Reparo de vazamento de óleo em linha de guindaste  
1.1/4" (Pressão: 370 barg / Temperatura: 70 °C)

# MISSÃO, VISÃO E VALORES

## Missão

Oferecer produtos e serviços com a máxima qualidade e menor tempo de atendimento, proporcionando o bem-estar e satisfação dos clientes junto às suas necessidades.

## Visão

Ser a principal referência em soluções de engenharia e reparos industriais do mercado brasileiro, garantindo a atuação diversificada, crescimento sustentável e excelência técnica e operacional.

## Valores

- Transparência em nossas operações;
- Celeridade em nossos processos;
- Compromisso com a satisfação do cliente;
- Responsabilidade ambiental;
- Prazer em servir com a máxima qualidade e segurança

## Entre em contato:

### Contatos para atendimento emergencial:

- ☎ (21) 99514-1100 | (21) 99648-1100
- ✉ [ana.erthal@soultech-eng.com](mailto:ana.erthal@soultech-eng.com)

Siga nossas Redes Sociais

📷 @soultechengenharia

📘 SoultechEng

🌐 [www.soultecheng.com.br](http://www.soultecheng.com.br)



**SoulTech**  
Engenharia e Serviços